

Zusatzanleitung **SEAT Leon**



Kombiinstrument

Erdgasvorratsanzeige (CNG)

✓ Gilt für Fahrzeuge mit Erdgasmotor CNG

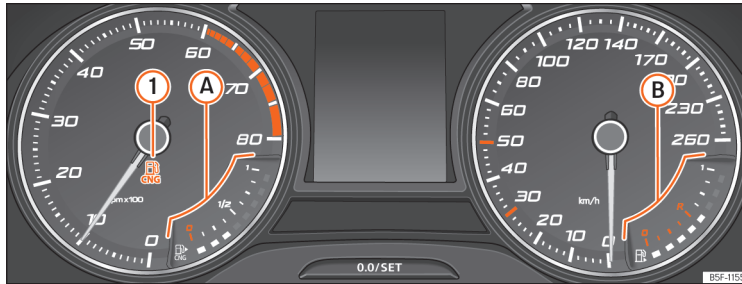


Abb. 1 Analoges Kombiinstrument: Erdgas- und Benzinvorratsanzeige

Abb. 1

- A** Erdgasvorratsanzeige
- B** Benzinvorratsanzeige

Kontrollleuchte



Leuchtet grün »»» Abb. 1 ①

Das Fahrzeug funktioniert mit Erdgas.
Die Kontrollleuchte erlischt, wenn das Erdgas verbraucht ist. Der Motor geht in den Benzinbetrieb über.



Leuchtet auf und die untere Leuchtdiode leuchtet in rot

Der Kraftstoffreservestand wurde erreicht.
Wenn der Kraftstofffüllstand sehr niedrig ist, blinkt die rote LED.

Die Anzeige erscheint nur bei eingeschalteter Zündung.



Hinweis

Bei Fahrzeugen mit Erdgasmotor kann die Kraftstoffvorratsanzeige des Benzintanks ggf. die getankte Menge verzögert anzeigen.

Flüssigkeitsstände prüfen

Kraftstoffbehältervolumen

Erdgasmotor

Etwa 17,7 kg^{a)}

Zusatztank für Benzin: 9 l, davon ca. 7,6 l Reserve.

^{a)} Die Kapazität hängt von der Effizienz und den Merkmalen der Erdgastankanlagen ab. Die genannte Kapazität geht von einem Mindestfülldruck von 200 bar aus.

Além do 5F0012705FK (01.19)



5F0012705FK

