

# Zusatzanleitung

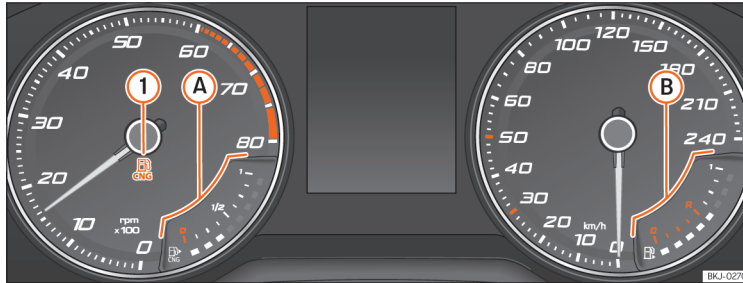
## **SEAT Ibiza / Arona**



## Kombiinstrument

### Erdgasvorratsanzeige (CNG)

✓ Gilt für Fahrzeuge mit Erdgasmotor CNG



**Abb. 1** Analoges Kombiinstrument: Erdgas- und Benzinvorratsanzeige

**Abb. 1**

- A** Erdgasvorratsanzeige
- B** Benzinvorratsanzeige

#### Kontrollleuchte



**Leuchtet grün »»» Abb. 1 ①**

Das Fahrzeug funktioniert mit Erdgas.  
Die Kontrollleuchte erlischt, wenn das Erdgas verbraucht ist. Der Motor geht in den Benzinbetrieb über.



**Leuchtet auf und die untere Leuchtdiode leuchtet in rot**

Der Kraftstoffreservestand wurde erreicht.  
Wenn der Kraftstofffüllstand sehr niedrig ist, blinkt die rote LED.

Die Anzeige erscheint nur bei eingeschalteter Zündung.



#### Hinweis

**Bei Fahrzeugen mit Erdgasmotor kann die Kraftstoffvorratsanzeige des Benzintanks ggf. die getankte Menge verzögert anzeigen.**

## Flüssigkeitsstände prüfen

### Kraftstoffbehältervolumen

#### Erdgasmotor

Etwa 14,3 kg<sup>a)</sup>

Zusatztank für Benzin: 9 l, davon ca. 7,6 l Reserve.

<sup>a)</sup> Die Kapazität hängt von der Effizienz und den Merkmalen der Erdgastankanlagen ab. Die genannte Kapazität geht von einem Mindestfülldruck von 200 bar aus.

## Motordaten

### Erdgasmotor/Benzinmotor

	1.0 TGI Start-Stopp
Leistung in kW (PS) bei 1/min	66 (90)/4.500-5.800
Max. Drehmoment (Nm bei 1/min)	160/1.900-3.500
Anzahl Zylinder/Hubraum (cm <sup>3</sup> )	3/999
Kraftstoff	CNG
	Superbenzin 95 / Normal 91 (mit geringfügigem Leistungsverlust) ROZ
Schaltgetriebe	6-Gang-Schaltgetriebe
Restliche Daten zum Zeitpunkt der Drucklegung nicht verfügbar.	

Atlemdn 6F0012705FG (12.18)



6F0012705FG

